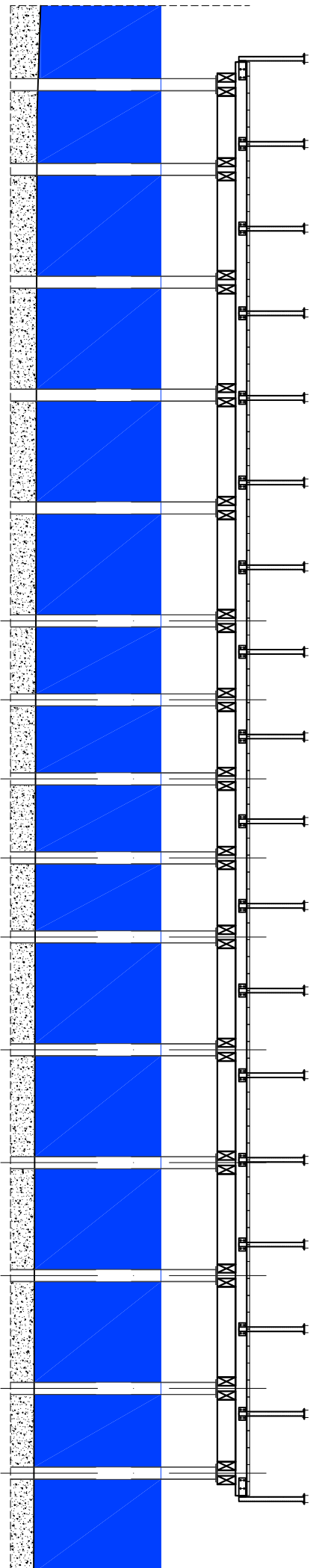


Widok E–E



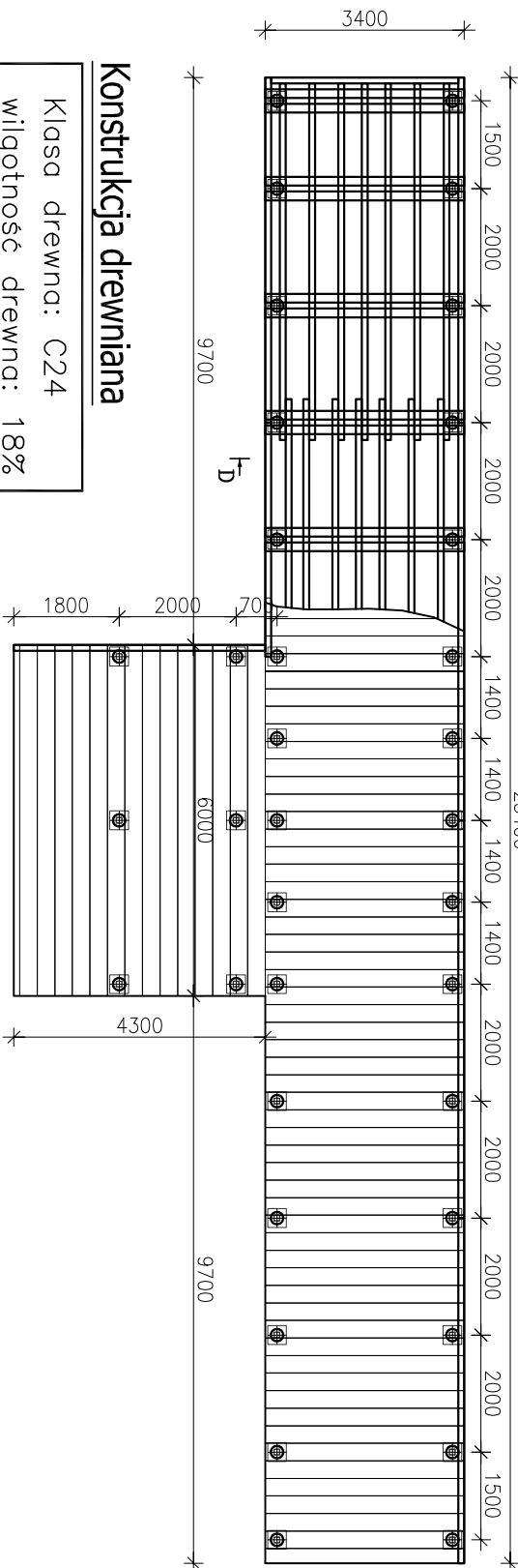
Rzut pomostu nr 2

Widok E 1

D

Widok E 1

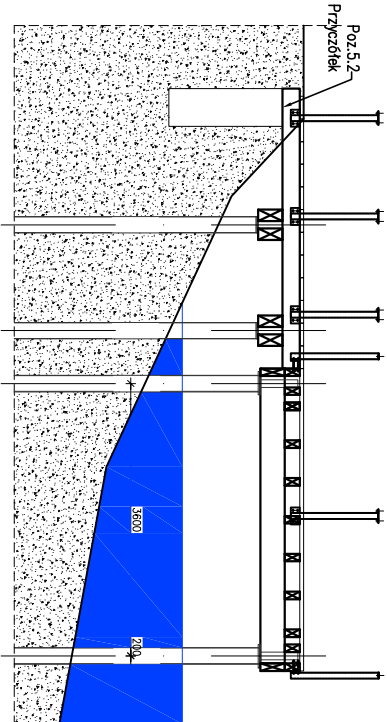
F



Konstrukcja drewniana

Klasa drewna: C24
wilgotność drewna: 18%
zalecane drewno certyfikowane

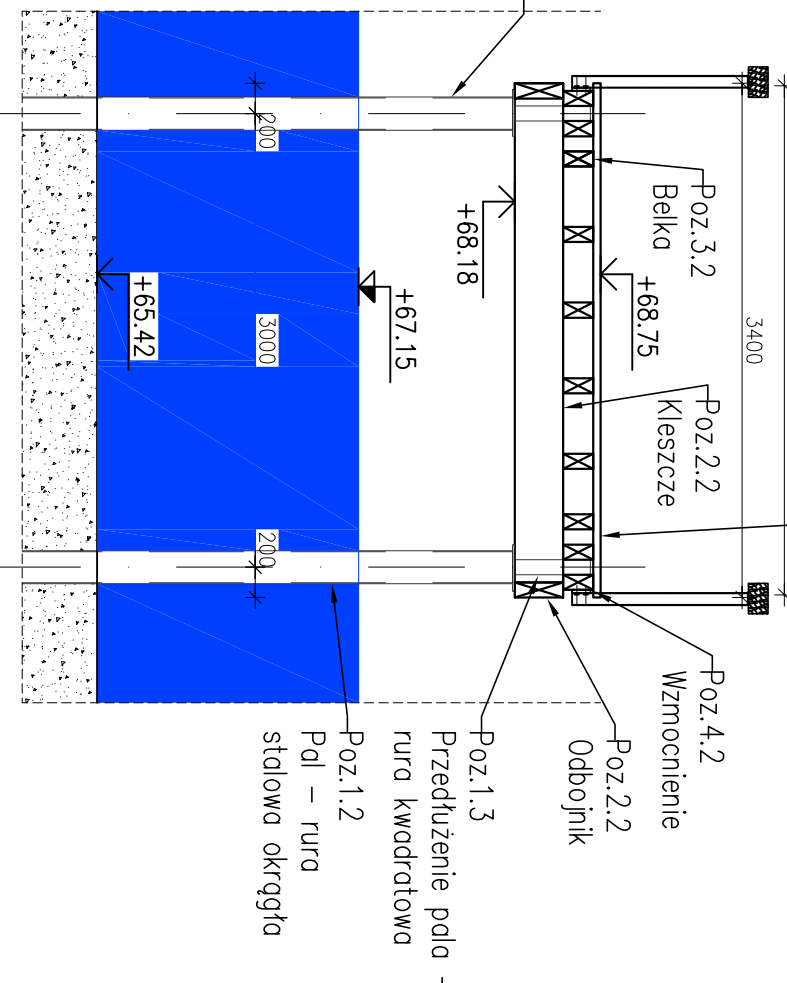
Widok F–F



Przekrój D–D

Widok F

Podkład – Deska z drewna iglastego/kompozytowego



UWAGI:

- Wszelkie prace należy prowadzić zgodnie z zasadami sztuki budowlanej, szczegółowymi zaleceniami polskich przepisów budowlanych i norm branżowych, atestów i dopuszczeń do stosowania, oraz według zaleceń i zgodnie z technologiami producentów wszelkich wyrobów i systemów budowlanych stosowanych w realizacji projektu.
- Nie należy odmierzać wymiarów z rysunku - przed przystąpieniem do prac budowlanych wszystkie wymiary należy sprawdzić w naturze. W przypadku stwierdzenia niezgodności należy zwrócić się do Projektanta.
- Niniejsza dokumentacja stanowi część opracowania wielobranżowego. Dokumentację wielobranżową należy rozpatrywać jako całość. Ewentualne wątpliwości lub wady koordynacyjne należy skonsultować z projektantem przed przystąpieniem do wykonywania robót.
- Przed wykonaniem rysunków warsztatowych wykonawca jest zobowiązany odbyć konsultację z projektantem. Wykonawca ponosi odpowiedzialność za przyjęcie w dokumentacji warsztatowej rozwiązania szczegółowe.
- Wszelkie wymienione w projekcie materiały i technologie mogą być zamienione na inne przy zachowaniu tych samych parametrów technicznych i ilościowych; zmiany wymagają akceptacji zlecałodawcy.
- Konstrukcję budynku wykonać zgodnie z opracowaniem branży konstrukcyjnej oraz rysunkami wykonawczymi.
- Instalację elektryczną oraz sanitarną wraz z wentylacją wykonywać zgodnie z opracowaniami branżowymi.
- W sprawach nieokreślonych w dokumentacji obowiązuć:
 - Prawo budowlane
 - warunki techniczne, jakim powinny odpowiadać budynki ich użytkowanie
 - warunki techniczne wykonania i odbioru robót budowlano-montażowych (wg Ministerstwa Budownictwa i Instytutu Techniki Budowlanej),
 - normy Polskiego Komitetu Normalizacyjnego (P.K.N.),
 - instrukcje, wytyczne, świadectwa dopuszczenia, atesty Instytutu Techniki Budowlanej,
 - instrukcje, wytyczne i warunki techniczne producentów i dostawców materiałów udowlano-instalacyjnych,
 - przepisy techniczne instytucji kontrolujących jakość materiałów i wykonywanych robót.

BIURO PROJEKTOWE:

Moka Pracownia Projektowa
ul. Armii Krajowej 52
Monika Kucharska
ul. Dondejskiego 27
62-300 Wirszénia

INWESTOR:

Gmina Chocimiel
ul. Armii Krajowej 52
73 - 120 Chocimiel
62-300 Wirszénia

INWESTYCJA:

Zagospodarowanie terenu promienady przy ul. Szkolnej i ul. Dworskiej w ramach programu rewitalizacji
dz. nr ewid.: gmina Chocimiel, powiat stargardzki, województwo zachodniopomorskie

ETAP PROJEKTU:

PROJEKT TECHNICZNY

TYTUŁ RYSUNKU:

Pomost nr 2 - Rzut poziomy (z góry),
przekroje

linia i Nazwa:	Nr uprawnień:	Podpis:
Projektant branży konstrukcyjnej: mgr inż. Adam Witold Nowicki	WK/0235/PWOK/10 do projektowania i kierownictwa robotami budowlanymi bez specjalności konstrukcyjnej	
Sprawdzający branżę konstrukcyjnej: mgr inż. Daniel Przybylski	WKP/0172/POOK/05 uprawnienia budowlane do projektowania bez ograniczeń w specjalności konstrukcyjnej	
Data: 01.2023 r.	Skala: 1:50, 1:100, 1:125	Nr rysunku: KNW-07
Rozbrać i łączyć z projektami branżowymi.		Strona: